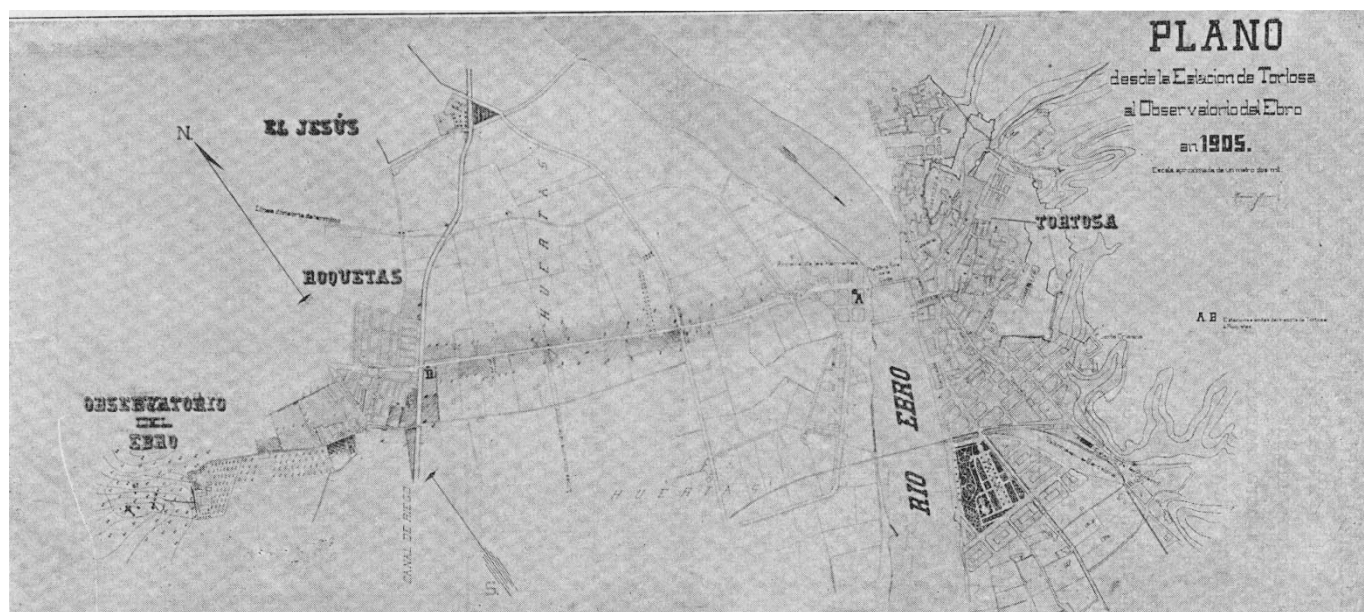


Cent anys de suport a la recerca científica

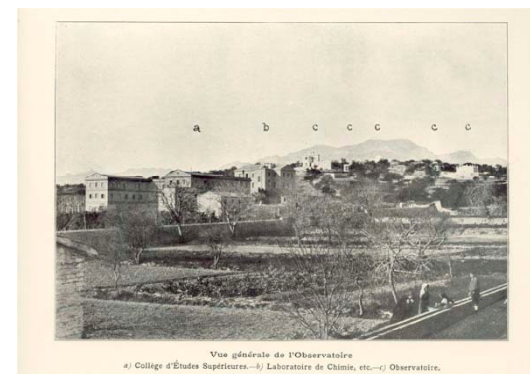


4es Jornades sobre Gestió de la Informació Científica (JGIC-2015).
Barcelona, IEC. 21 de maig de 2015.
Taula rodona: *Experiències de suport a la recerca.*

Maria Genescà Sitjes.
Biblioteca de l'Observatori de l'Ebre
mgenesca@obsebre.es

Antecedents històrics

- ✓ Orígen a Roquetes finals segle XIX
- ✓ Col·legi Màxim de la Companyia de Jesús
 - ✓ Facultat de Filosofia a Roquetes
 - ✓ Introducció estudis de ciències
- ✓ Formació de jesuïtes científics en diferent països
 - ✓ A Espanya no s'havia creat la JAE
- ✓ Fundació de tres instituts de ciències:
 - ✓ Observatori de l'Ebre
 - ✓ Laboratori Químic de l'Ebre
 - ✓ Laboratori Biològic de l'Ebre





Observatori de l'Ebre

- ✓ Inauguració l'any 1904
 - ✓ Inauguració pública l'agost de 1905 amb l'eclipsi

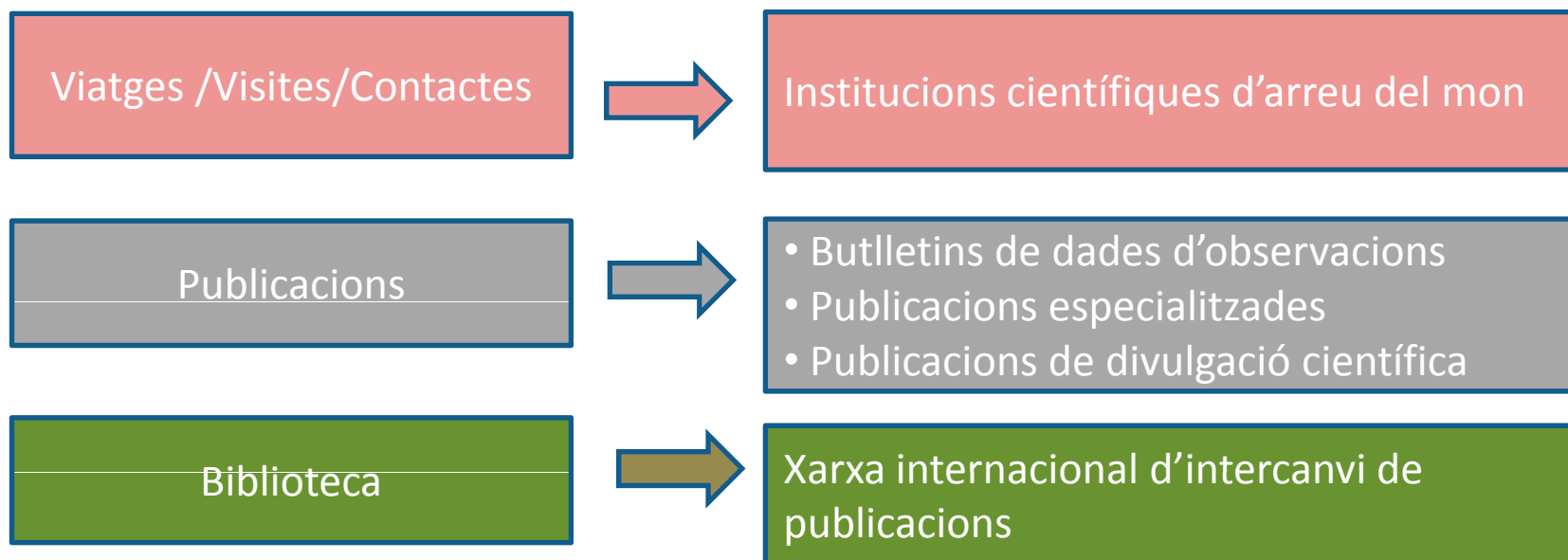
- ✓ Institució de recerca i observació Geofísica
 - ✓ Agrupa les diferents disciplines de l'especialitat
 - ✓ Focalitza la recerca en la relació del Sol amb els fenòmens geofísics
 - ✓ Pla de comunicació i divulgació

- ✓ Biblioteca
 - ✓ Servei considerat imprescindible des de l'inici.

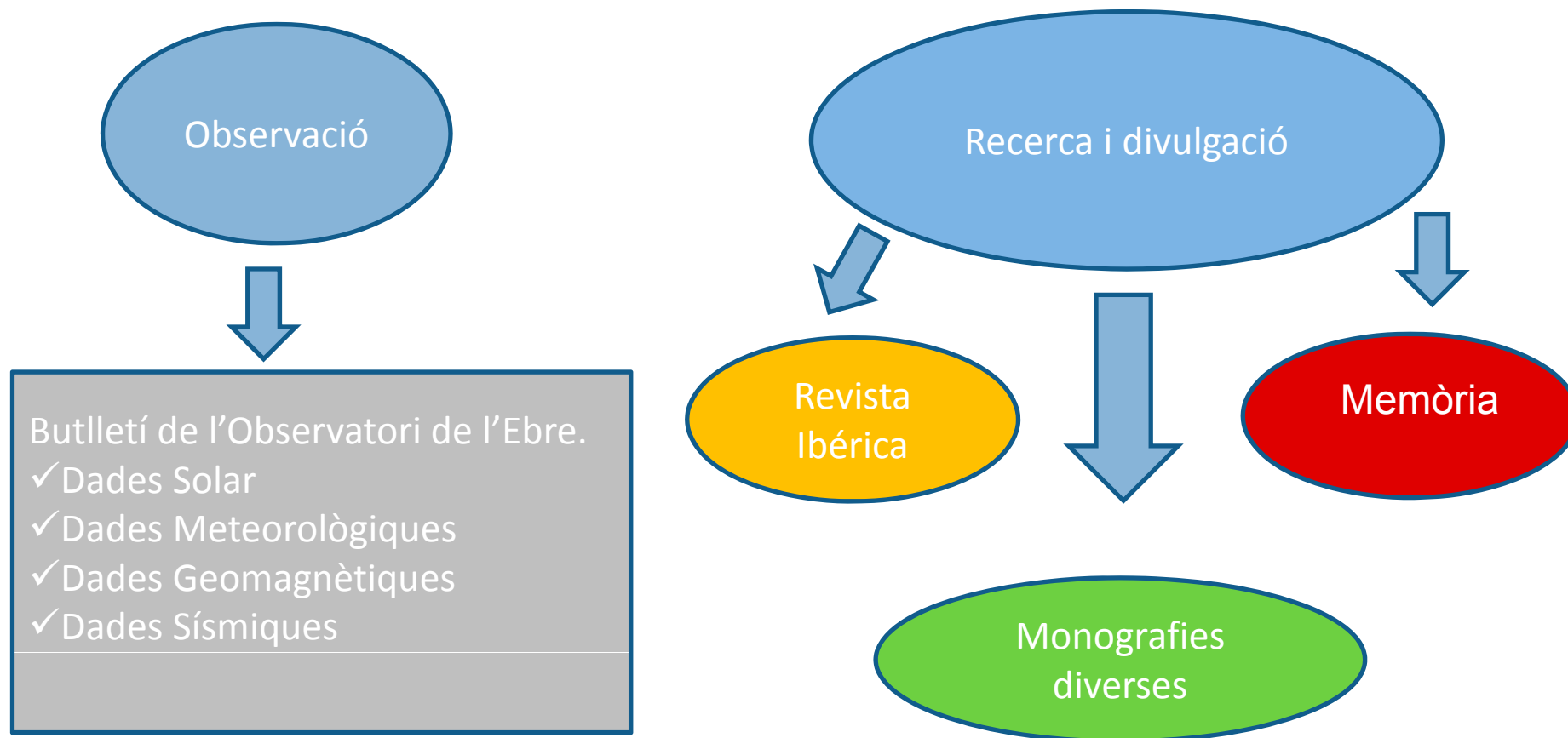


Suport a la recerca

✓ Planificació inicial:



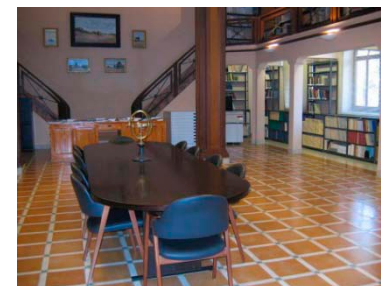
Publicacions



Biblioteca

- ✓ Intercanvi de publicacions
 - ✓ Primer quart de segle XX
 - ✓ Intercanvi 600 institucions de tots els continents
 - ✓ Predomini americanes, angleses i franceses
 - ✓ Harvard College, Smithsonian Inst., Naval Obs....
 - ✓ Revistes significatives de l'especialitat
 - ✓ Regularment arriben 350 publicacions periòdiques
 - ✓ Monografies, tesis, mapes, informes
 - ✓ Perdura fins a la dècada dels anys 80

- ✓ Millor biblioteca de la seva especialitat



Noves tecnologies, noves solucions

- ✓ Any 1983
 - ✓ Primer catàleg automatitzat propi
- ✓ Any 1990
 - ✓ Connexió a Internet, e-mail
- ✓ Nous serveis als usuaris
 - ✓ Consulta bases de dades, Current Contents, DSI, OD, PI
- ✓ Agrupament, catalogació, restauració de col·leccions històriques



Segle XXI

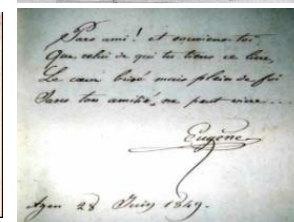
- ✓ Nou Patronat
- ✓ Pocs investigadors
- ✓ Patrimoni científic considerable:
 - ✓ Biblioteca
 - ✓ Arxiu
 - ✓ Museu



Filtre de Lyott.

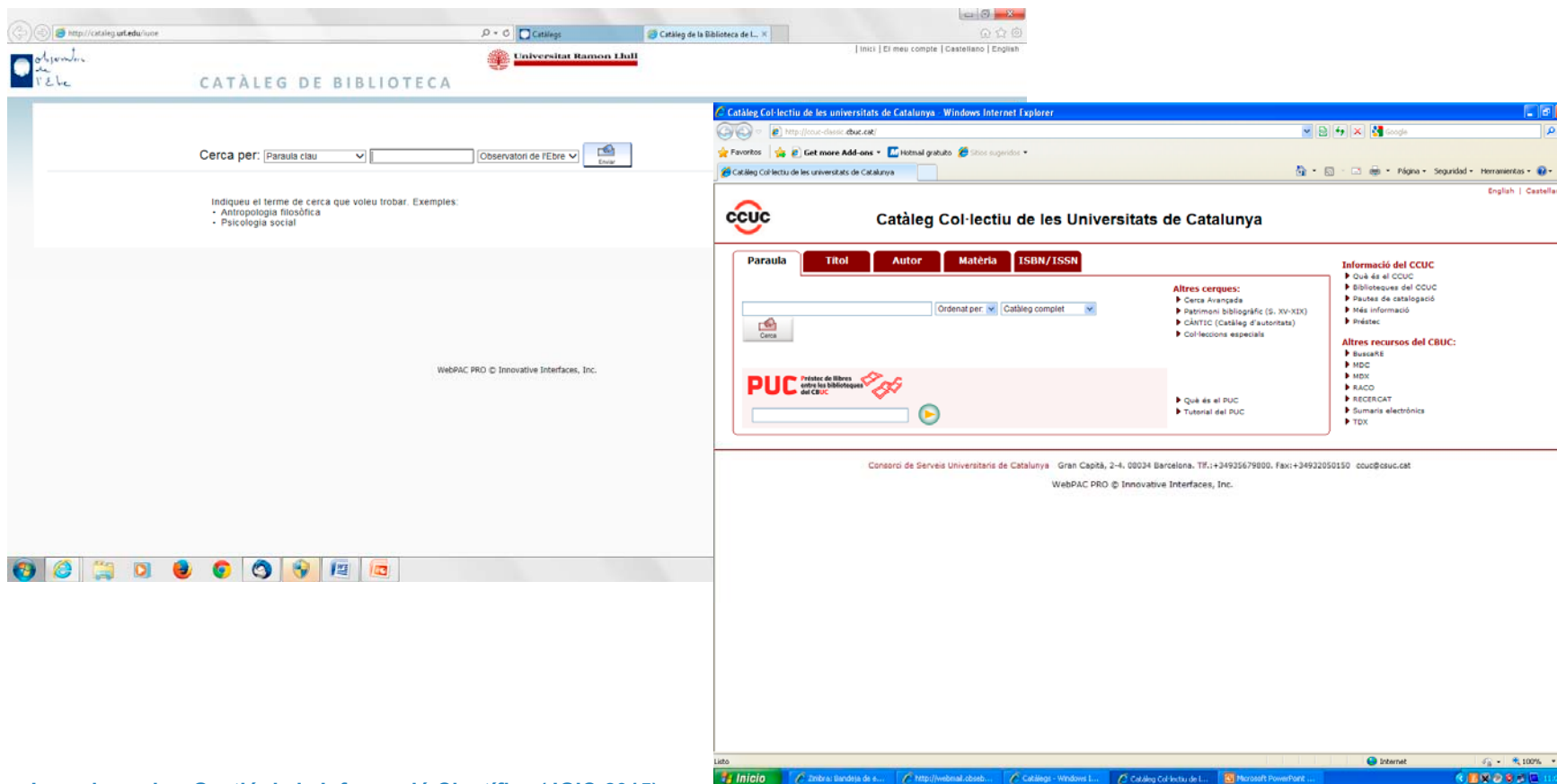


Espectrogonómetro.



Cercle meridiana.

Catàleg Col·lectiu



http://catleg.ut.edu/one

Catleg

Catleg de la Biblioteca de L...

Inici | El meu compte | Castellano | English

Observatori de l'Ebre

Universitat Ramon Llull

CATÀLEG DE BIBLIOTECA

Cerca per: Paraula clau Observatori de l'Ebre

Indiqueu el terme de cerca que voleu trobar. Exemples:

- Antropologia filosòfica
- Psicologia social

WebPAC PRO © Innovative Interfaces, Inc.

CCUC

Catàleg Col·lectiu de les Universitats de Catalunya

Paraula **Títol** **Autor** **Matèria** **ISBN/ISSN**

Ordenar per: Catleg complet

Cerca

Altres cerques:

- ▶ Cerca Avançada
- ▶ Patrimoni bibliogràfic (S. XV-XIX)
- ▶ CÍATCC (Catàleg d'autoritats)
- ▶ Col·leccions especials

Informació del CCUC

- ▶ Què és el CCUC
- ▶ Biblioteques del CCUC
- ▶ Pautes de catalogació
- ▶ Més informació
- ▶ Prestat:

Altres recursos del CBUC:

- ▶ Bussane
- ▶ HOC
- ▶ HOC
- ▶ RACO
- ▶ RECERCAT
- ▶ Sumaris electrònics
- ▶ TDX

Què és el PUC

Tutorial del PUC

Consorci de Serveis Universitaris de Catalunya Gran Capità, 2-4. 08034 Barcelona. Tlf.:+34935679800. Faxi:+34932050150 ccuc@ccuc.cat

WebPAC PRO © Innovative Interfaces, Inc.

Inicio

Zimbra: bandeja de e...

http://webmail.cbuc...

Catleg - Windows L...

Catleg Col·lectiu de L...

Microsoft PowerPoint ...

4es Jornades sobre Gestió de la Informació Científica (JGIC-2015)
Barcelona, IEC, 21 de maig de 2015.
Taula rodona: *Experiències de suport a la recerca.*

Memòria Digital de Catalunya



The screenshot shows a web browser window displaying the ARCA (Arxíu de Revistes Catalanes Antigues) website. The page title is "Ibérica (Tortosa, Barcelona, 1913-1920)". The main content area features a thumbnail of the journal cover and a detailed description in Spanish. The description states that the journal was first published in Tortosa in 1913 and later in Barcelona from 1925 to 1984. It also mentions the journal's focus on science and technology. The website footer includes contact information for the Biblioteca de Catalunya and copyright details.

ARCA
ARXIU DE REVISTES CATALANES ANTIGUES

Castellano | English

Què és ARCA? | Títols i ressenyes | Cerca | Línia del temps | Properes incorporacions | Novetats | Informació tècnica

Ibérica (Tortosa, Barcelona, 1913-1920) Document digitalitzat Descripció document [← Títol anterior](#) | [Títol següent →](#)

Revista publicada inicialment a Tortosa per l'Observatori de l'Ebre. Va aparèixer entre 1914 i 2004, si bé entre 1936 i 1945 es va suspendre. La primera època inicia la numeració el 1914, si bé aparegueren dos núms. preliminars a l'octubre i novembre de 1913 amb les denominacions Spécimen A i Spécimen B.

A partir de setembre de 1925 es publica a Barcelona. A partir de març de 1984 l'edita l'Associació de Pedagogia de les Ciències. Va variar la seva periodicitat de setmanal a quinzenal i finalment, mensual. Escrita en castellà, estava dedicada a la ciència i la tecnologia.

Original en paper:
Observatori de l'Ebre

Impulsat per la Biblioteca de Catalunya | Col·laboradors | Sugeriments

Copyright © 2005 Biblioteca de Catalunya. Carrer de l'Hospital, 56. 08001 Barcelona. Tlf.: +34 93 270 23 00. Fax: +34 93 270 23 04
Per a una visualització òptima, recomanem una resolució de pantalla de 1024x768

4es Jornades sobre Gestió de la Informació Científica (JGIC-2015)
Barcelona, IEC, 21 de maig de 2015.
Taula rodona: *Experiències de suport a la recerca*

Col·leccions especials

- ✓ Fons Monturiol de la Biblioteca de l'Observatori de l'Ebre
- ✓ Llegat Landerer
- ✓ Fons de la revista Ibérica
- ✓ Fons astronòmic de Lluís Rodés
- ✓ Museu d'instruments científics de l'Observatori de l'Ebre



Serveis actuals i reptes de futur

- ✓ Serveis als usuaris interns
 - ✓ Disposen de Biblioteca digital (URL, CSIC)
 - ✓ Servei d'Obtenció de documents
 - ✓ Suport a qüestions de:
 - ✓ Avaluació, Visibilitat, Normalització

- ✓ Tractament i difusió del Patrimoni científic
 - ✓ Catalogar tot el fons
 - ✓ Apropar aquestes fonts primàries als historiadors de la ciència
 - ✓ Aportar valor afegit i nous coneixements

- ✓ Aconseguir suport



Moltes gràcies !

4es Jornades sobre Gestió de la Informació Científica (JGIC-2015)
Barcelona, IEC, 21 de maig de 2015.
Taula rodona: *Experiències de suport a la recerca.*

Maria Genescà Sitjes.
Biblioteca de l'Observatori de l'Ebre
mgenesca@obsebre.es