

Gráfico 1. Residencia habitual de los titulados universitarios con discapacidad auditiva

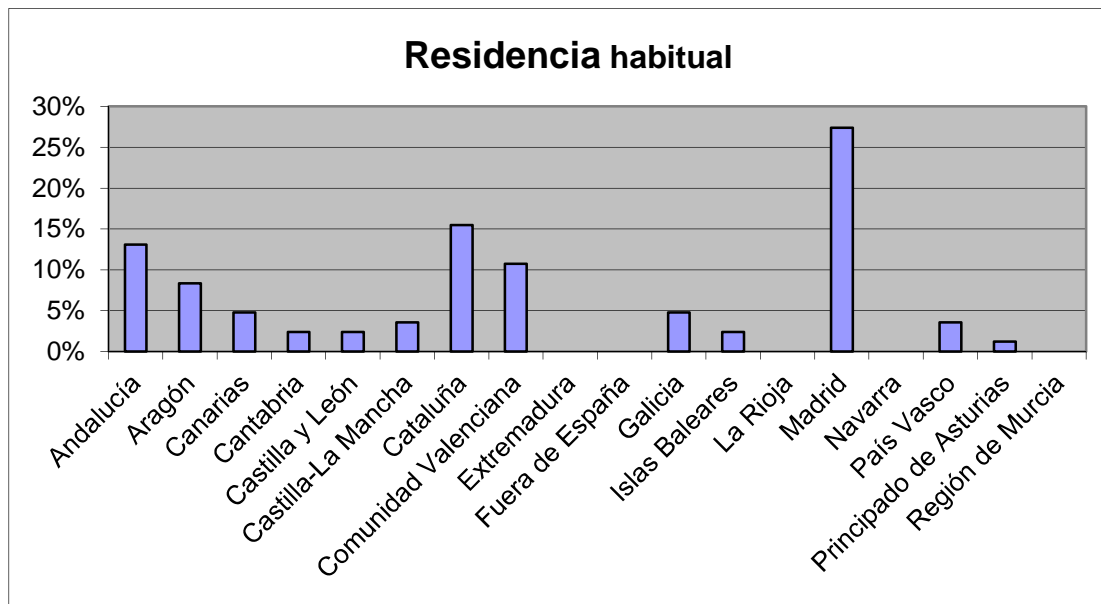


Gráfico 2. Grado de discapacidad de los titulados universitarios con discapacidad auditiva.

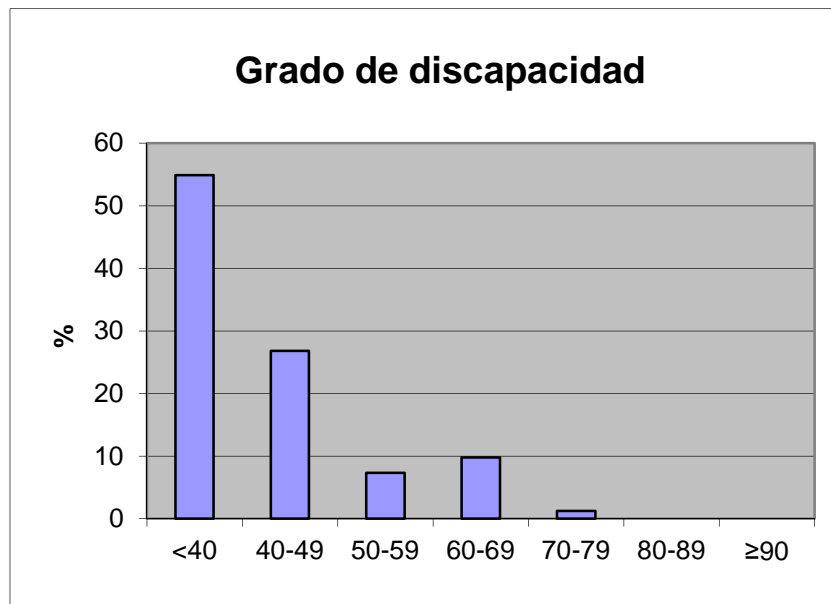


Gráfico 3. Estudios cursados por los titulados universitarios con discapacidad auditiva

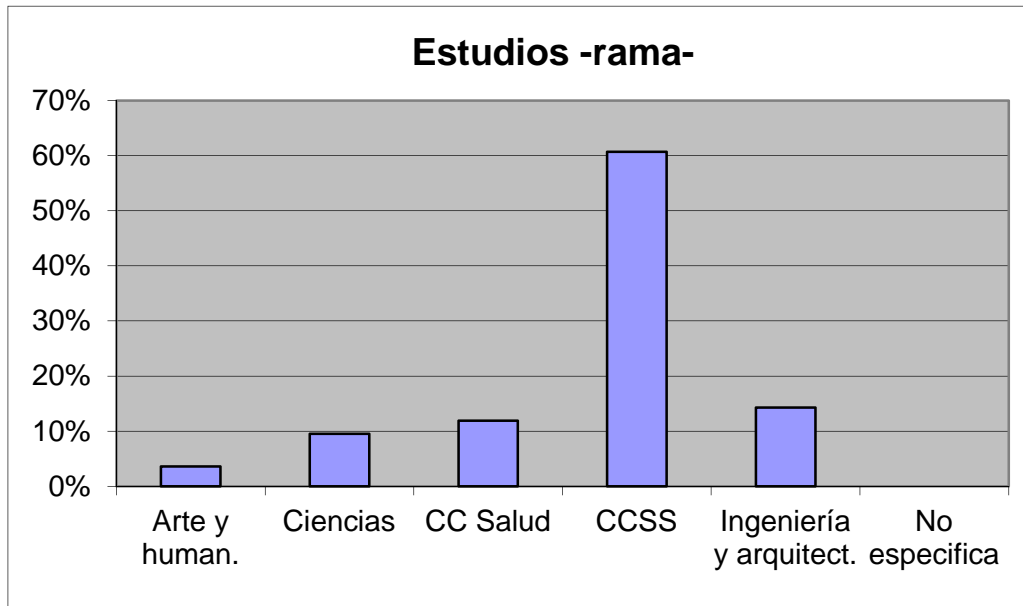


Gráfico 4. Grado en que la universidad facilitó a los estudiantes con discapacidad auditiva los apoyos necesarios para desarrollar las competencias profesionales

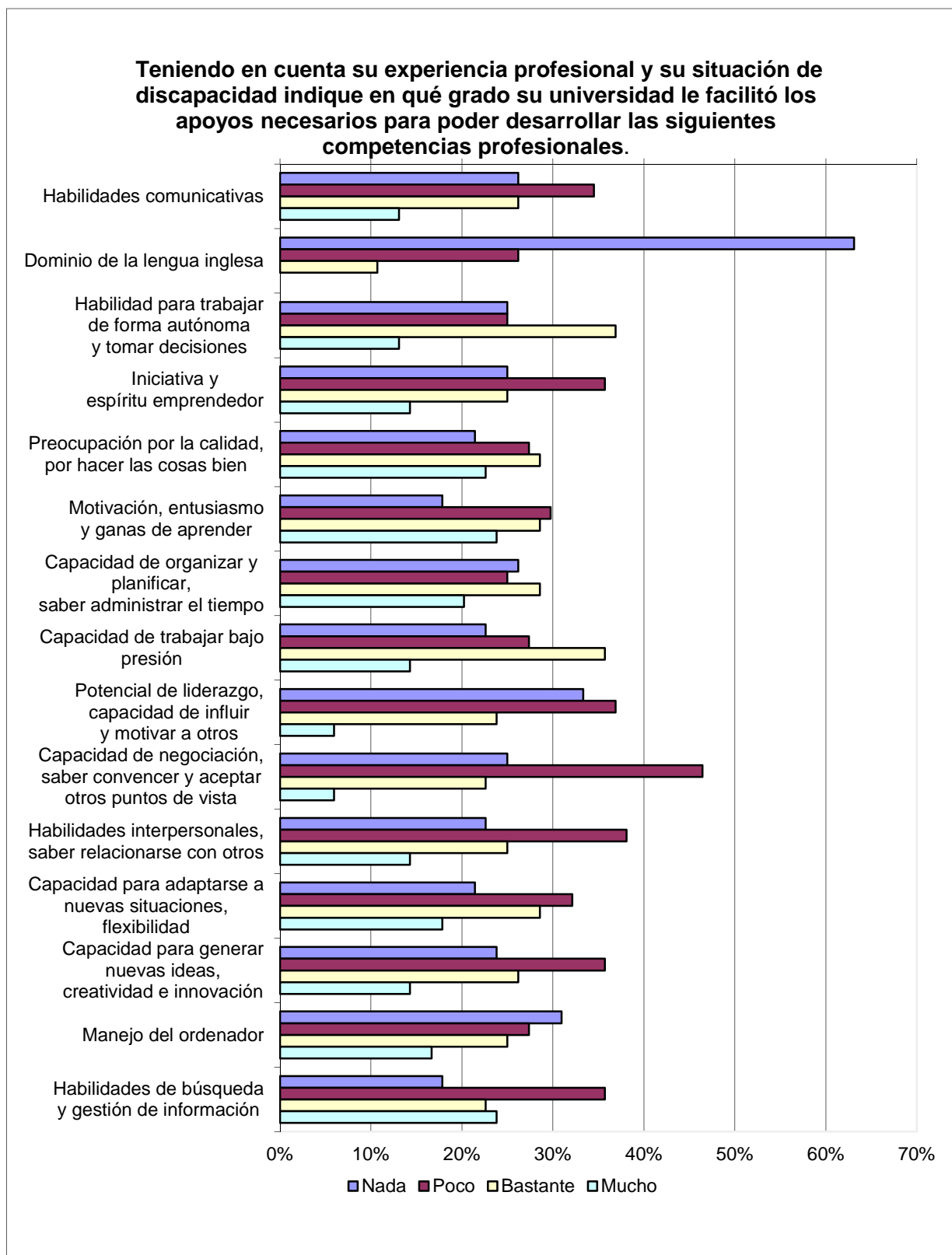
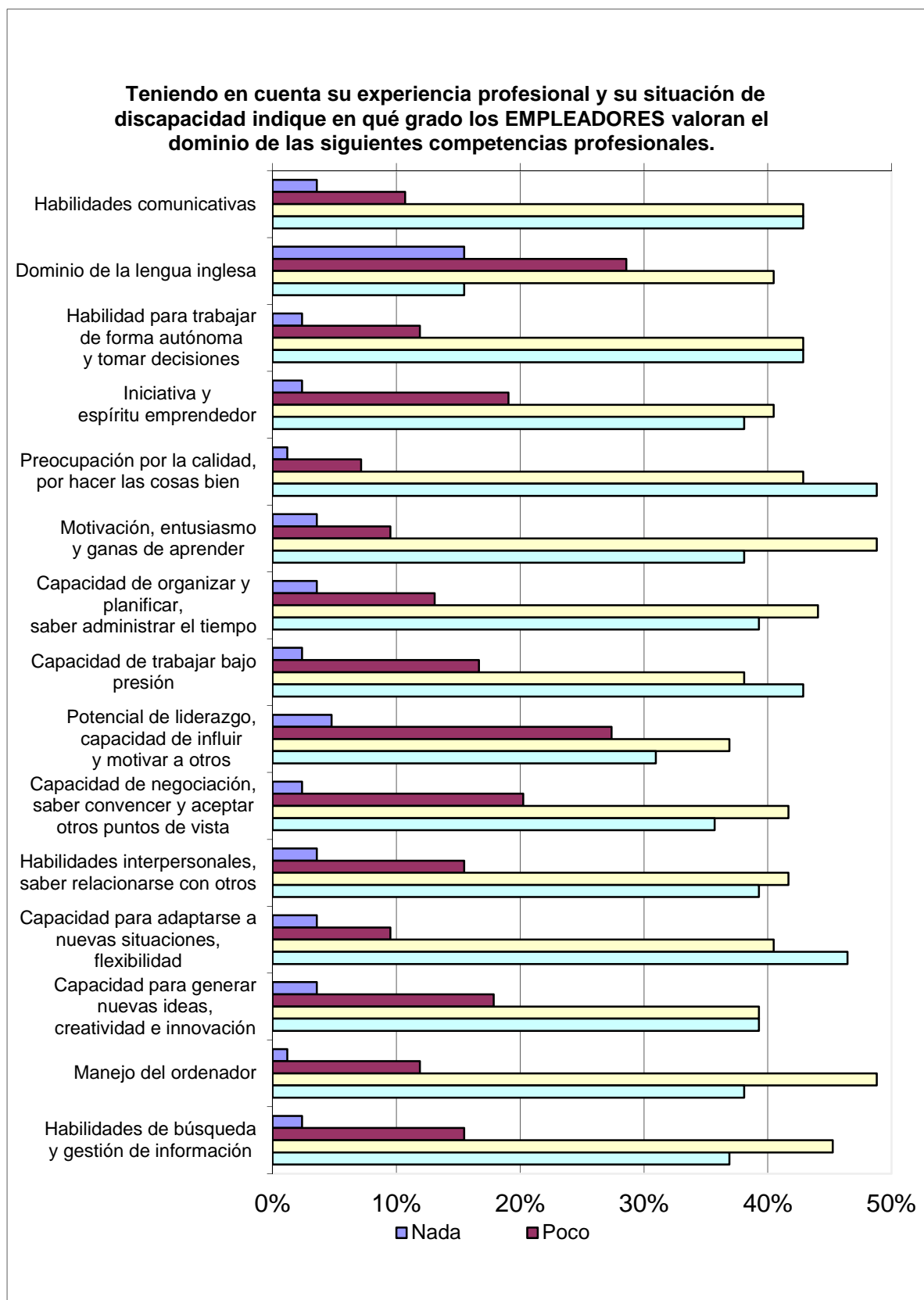


Gráfico 5. Grado en que los empleadores valoran el dominio de las competencias profesionales según los titulados universitarios con discapacidad auditiva.



Referencias bibliográficas

- Alomar, E. (2004). *El treball dels joves amb retard mental en entorns normalitzats: anàlisi d'una realitat d'un treball amb suport* (Tesis doctoral). Recuperada de: <http://www.tdx.cat/TDX-0301107-102903>
- Bellver, F. (2002). Perspectivas del empleo con apoyo en España. Real Patronato sobre Discapacidad. En AA.VV, *Empleo privado de las personas con discapacidad* (pp. 109-118). Madrid: Real Patronato sobre Discapacidad.
- Bordieri, J. E., Drehmer, D. E., & Taylor, D. W. (1997). Work life for employees with disabilities: Recommendations for promotion. *Rehabilitation Counseling Bulletin*, 40, 181-191.
- Buendía, L., Colás, P. y Hernández, F. (Eds.). (1997). *Métodos de Investigación en Psicopedagogía*. Madrid: McGraw-Hill
- Campoy, T. J. y Pantoja, A. (2003). Transición al mundo laboral de alumnos universitarios con discapacidades físicas y sensoriales. *Revista de educación Especial*, 33, 39-57.
- Coleman, B. (2008). *Transition from College to Work: Lived Employment Experiences and Perceptions of College Seniors and recent College Graduates with Physical Disabilities Seeking Employment Opportunities*. (Tesis doctoral inédita). The Faculty of the Graduate School Education and Human Development of the George Washington University, Washington DC.
- Crespo, C. (2009). Síntesis y reflexión final panel III. *FIAPAS*, 130, 90-91.
- Dalmau, M., Llinares, M., Sala, I. y Giné, G. (2010). *Integración laboral de los universitarios españoles con discapacidad. Detección de las fortalezas y debilidades en el momento del acceso al mercado laboral español. Percepción de los universitarios y percepción de las empresas*. Madrid: Fundación Universia

- Dalmau, M., Llinares, M. y Sala I. (2013). Formación universitaria e inserción laboral. Titulados españoles con discapacidad y competencias profesionalizadoras. *Revista Española de Discapacidad*, 1(2), 95-118.
- Dalmau, M., Guasch, D., Sala, I., Llinares, M., Dotras, P., Álvarez, M.H. y Giné, C. (2015). *Diseño Universal para la Instrucción (DUI). Indicadores para su implementación en el ámbito universitario*. Barcelona: Universitat Ramon Llull y Universitat Politècnica de Catalunya.
- Durán, A. y Miguélez, V. (2009). Estudiantes con discapacidad auditiva en la Universidad Complutense de Madrid: Análisis de los programas de apoyo y sus resultados obtenidos. *FIAPAS*, 130, 82-85.
- España. Constitución Española. *Boletín Oficial del Estado*, 29 de diciembre de 1978, núm 311, pp. 29313 - 29424
- España. Ley 13/1982, de 7 de abril, de integración social de los minusválidos. *Boletín Oficial del Estado*, 30 de abril 1982, núm. 103, pp. 11106 - 11112
- España. Ley 51/2003, de 2 de diciembre, de igualdad de oportunidades, no discriminación y accesibilidad universal de las personas con discapacidad. *Boletín Oficial del Estado*, 3 de diciembre 2003, núm. 289, pp. 43187-43195
- España. Real Decreto 870/2007, de 2 de julio, por el que se regula el programa de empleo con apoyo como medida de fomento de empleo de personas con discapacidad en el mercado ordinario de trabajo. *Boletín Oficial del Estado*, 14 de julio 2007, núm. 168, pp. 30618 - 30622
- España. Real Decreto 1720/2007, de 21 de diciembre, por el que se aprueba el Reglamento de desarrollo de la Ley Orgánica 15/1999, de 13 de diciembre, de protección de datos de carácter personal. *Boletín Oficial del Estado*, 19 de enero 2008, núm. 17, pp. 4103 - 4136

- España. Real Decreto 1393/2007 de 29 de octubre, por el que se establece la Ordenación de las Enseñanzas Universitarias. *Boletín Oficial del Estado*, 30 de octubre 2007, núm. 260, pp. 44037-44048
- España. Real Decreto 861/2010, de 2 de julio, por el que se modifica el Real Decreto 1393/2007, de 29 de octubre, por el que se establece la ordenación de las enseñanzas universitarias oficiales. *Boletín Oficial del Estado*, 3 de julio 2010, núm 161, pp. 58454 - 58468
- García, M. (2008). *Avaluació de la qualitat de vida de les persones amb discapacitat intel·lectual en els Centres Ocupacionals i Centres Especials de Treball*. (Tesis doctoral). Recuperada de: <http://www.tdx.cat/TDX-0111108-102847>
- González, J. y Wagenaar, R. (Eds). (2003). *Tuning Educational structures in Europe. Informe final*. Bilbao: Universidad de Deusto
- Jáudenes, C. (2009). Estudio FIAPAS sobre Inserción Laboral de personas sordas. *FIAPAS*, 130, 86-89.
- Johnson, D. R., Stodden, R., Emanuel, E., Luecking, R., & Mack, M. (2002). Current challenges facing secondary education and transition services. *Exceptional Children*, 68(4), 519-531.
- Jordán de Urríes, F. B. y Verdugo, M. A. (2003). *El empleo con apoyo en España. Análisis de variables que determinan la obtención y mejora de resultados en el desarrollo de servicios*. Madrid: Centro Español de Documentación sobre Discapacidad.
- Kennedy, R.B. & Harris, N.K. (2005). Employing persons with severe disabilities: Much work remains to be done. *Journal of Employment Counseling*, 42(3), 133-139.
- Mank, D. (1998). Valores y empleo para las personas con discapacidad. *Siglo Cero*, 29(4), 5-10.

Naciones Unidas (2006). *Convención sobre los derechos de las personas con discapacidad y protocolo facultativo*. Recuperado de:
<http://www.un.org/disabilities/documents/convention/convoptprot-s.pdf>

Oliver, A., Sancho, P. y Galiana, L. (2012). Calidad de la empleabilidad en universitarios con discapacidad. *Revista Iberoamericana de Psicología y Salud*, 3(2), 109-123.

Osgood, W., Foster, E.M., Flanagan, C.A., & Ruth, G. (Eds.). (2005). *On your Own Without a Net: The Transition to Adulthood for Vulnerable Populations*. Chicago, IL: University of Chicago Press.

Pallisera, M., Fullana, J., y Vilà, M. (2005). La inserción laboral de personas con discapacidad. Desarrollo de tres investigaciones acerca de los factores favorecedores de los procesos de inserción. *Revista de Investigación Educativa*, 23, 295-313.

Polo, M. T. (2006). Barreras físicas y psicosociales en el proceso de inserción laboral de los universitarios discapacitados visuales. En Cifuentes, M.A., Fernández, M. y Gómez, J.A. (Coords), *La Accesibilidad como medio para educar en la diversidad. Educación, diversidad y accesibilidad en el entorno Europeo* (pp. 365-370). Burgos: Universidad de Burgos.

Rius, M. (2005). *Recerca sobre les persones amb discapacitat psíquica contractades a l'Administració de la Generalitat de Catalunya. Anàlisi de la incidència de la inserció laboral en diferents dimensions de la vida dels treballadors amb discapacitat psíquica* (Tesis doctoral). Recuperada de: <http://www.tdx.cat/TDX-0110106-140213>

Rodríguez, P., Suso, A., Vázquez, D. y Velasco, M.L. (2013). *Discapacidad, estudios superiores y mercado de trabajo. Barreras de acceso y repercusión en la inserción laboral*. Recuperado de:

http://www.fundaciononce.es/sites/default/files/Discapacidad_estudios_superiores.pdf

- Sala, I. (2013). *Universitat i discapacitat. Construïnt un model d'aula inclusiva en el marc universitari* (Tesis doctoral). Recuperada de: <http://hdl.handle.net/10803/119739>
- Sala, I., Sánchez, S., Díez, E. y Giné, C. (2014). Análisis de los distintos enfoques del paradigma del diseño universal aplicado a la educación. *Revista Latinoamericana de educación Inclusiva*, 8(1), 143-152.
- Serra, F. (2004). *La presència del suport natural en els processos d'inclusió laboral mitjançant el model de treball amb suport* (Tesis doctoral). Recuperada de: <http://www.tdx.cat/bitstream/handle/10803/9386/tfsb1de1.pdf;jsessionid=9512C1ECA46601DA7F0187A43C796881.tdx1?sequence=1>
- Stodden, R. A., & Dowrick, P. W. (2001). Postsecondary education and employment of adults with disabilities. *American Rehabilitation*, 25(3), 19-23.
- UNIVERSIA, ACCENTURE y FUNDACIÓN TELEFÓNICA (2008). *Las competencias profesionales en los estudiantes preuniversitarios*. Madrid: ACCENTURE
- Verdugo, M. A., y Jordán de Urríes, F. B. (2002). Investigación sobre características del empleo con apoyo y resultados en diferentes variables. En M. A. Verdugo, y F. B. Jordán de Urríes, (Coords.), *Hacia la integración plena mediante el empleo* (pp. 51-68). Salamanca, España: Publicaciones INICO.
- Vilà, M. y Pallisera, M. (2002). La integración sociolaboral de personas con discapacidad y formación superior. *Revista Educación Especial*, 33, 51-71.
- Villa, N. (2003). Situación laboral de las personas con discapacidad en España. *Revista Complutense de Educación*, 14, 393-424.
- Wagner, M., Newman, L., Cameto, R., Levine & Marder, C. (2007). *Perceptions and expectations of youth with disabilities. A special topic report of findings from the national longitudinal transition study-2 (NLTS2)*. Menlo Park, CA: SRI International.